

arte

FATOS

Ano 1 | Edição 1 | Out 2043

ANCESTRAL VISIONS

Reacendendo a conexão com nossas raízes ancestrais através dos sonhos

pág. 06 ■

MISS UNIVERSO 2050

Valores universais postos à prova

pág. 10 ■

PODQUEST

Um sistema educacional interconectado com experiências lúdicas e significativas.

pág. 22 ■

VANGUARDAS AMAZOFUTURISTAS

Conheça 3 visões de futuros que abraçam essa corrente de futurismo dos povos originários do Brasil

pág. 26 ■

NIVITA

Reduzindo a dependência energética através do transhumanismo radical

pág. 14 ■



Oi, eu sou Daniel Martins. Bem-vindos à primeira edição da Revista "Arte_Fatos", onde mergulhamos nas possibilidades do porvir com olhares inovadores e criativos. Aqui, não nos limitamos a observar relatórios de tendências e sinais de maneira abstrata; em vez disso, ousamos especular, sonhar e projetar artefatos de futuros imaginados pela comunidade do Futuros Plurais, sob minha mentoria.

O ponto de partida foi questionar o destino dos inúmeros relatórios lançados todos os anos. Textos densos e caros, muitas vezes inacessíveis, guardando tanto conhecimento e pesquisa, mas com pouca ação prática. E então, surgiu a proposta audaciosa: "E se..." rompêssemos com os padrões, apresentando tendências e sinais de forma diferente? E se criássemos um relatório repleto de artefatos do futuro, especulando a partir dessas tendências e sinais, alinhados com a força do Design Fiction e Design Especulativo?

Com inspiração nos projetos "Magazine From The Future" e "Speculative Posters", embarcamos em uma jornada de exploração. Começamos com encontros para definir o projeto e apresentar a proposta, avançando para a fase de pesquisa, onde coletamos sinais e

relatórios de tendência. Em seguida, a etapa crucial de projetar cenários de futuros usando várias ferramentas de Futures Thinking.

O coração do processo veio com a produção dos artefatos, etapa essa que durou um mês. Foram encontros síncronos, sessões de imersão, onde nos aprofundamos em métodos como Coleta de Sinais, Tendências/ Megatendências, Roda de Futuros, Personas Futuras, Design de Cenários e Design Especulativo. Esses artefatos não são meras abstrações, mas criações concretas que nos permitem experimentar, sentir e compreender os futuros que imaginamos.

O Design Especulativo nos proporcionou vislumbrar além do presente, compreendendo as implicações das mudanças tecnológicas, sociais e culturais que estão por vir. Não se trata apenas de projetar produtos e serviços futuros, mas de mergulhar no significado, no impacto e nas possibilidades que eles trazem consigo.

Embarque conosco nessa viagem pelos Futuros Preferíveis, Possíveis e Prováveis que criamos. Cada página desta revista é um convite para explorar horizontes além do conhecido, refletir sobre nosso papel na sociedade futura e imaginar como nossas ações podem moldar os mundos que virão. Abrace o desafio de transformar a especulação em ação, o possível em realidade!

Com entusiasmo e curiosidade,

Daniel de Sant'anna Martins
(Ludólogo, Designer Especulativo e mentor do projeto Revista Arte_Fatos)



Olá, sou a Patty. Mãe moderninha, dançarina de salão e tocadora de pandeiro, amo a arte e as cores. Designer, ilustradora, artesã.....uma aquariana inquieta com muitas ideias na cabeça e vontade de fazer mais pelo planeta. Onde eu puder incluir meu talento pra que tenhamos um mundo melhor, lá estarei. Quero me inspirar e inspirar outros na construção dos mundos que estão por vir.

Patricia Bigio (Criativa e criadora)

EXPEDIENTE

EDITOR-CHEFE

Daniel de Sant'anna Martins

EDITOR-ASSISTENTE

Patrícia Bigio

PROJETO GRÁFICO

Patrícia Bigio

DIRETOR DE ARTE

Patrícia Bigio

REPÓRTERES

Alessandra Campos Tótoli
Daniel de Sant'anna Martins
Guilherme Pierri

COLUNISTAS

Cristiano Yuji Sasada Sato
Gustavo Machado

COLABORADORES

Alessandra Campos Tótoli
Cristiano Yuji Sasada Sato
Daniel de Sant'anna Martins
Guilherme Pierri
Gustavo Machado
Patrícia Bigio

FOTÓGRAFO

Midjourney
Google Images

SITE

<https://www.futurosplurais.com.br/>
<https://linktr.ee/dmaisumoficial>
<https://www.behance.net/patbigio>

ÍNDICE

01

ANCESTRAL VISIONS

pág. 06



Alessandra
Campos Tócoli

02

MISS UNIVERSO 2050

pág. 10



Gustavo
Machado

03

NIVITA

pág. 14



Guilherme
Pierri

04

PODQUEST

pág. 22

EMPATHY FOODS

pág. 31



Daniel de
Sant'anna
Martins

05

VANGUARDAS AMAZOFUTURISTAS

pág. 26

AMAZONAS ONE

pág. 30



Cristiano
Yuji Sato

Alessandra Campos Tótolli é mãe, comunicóloga por formação e designer por atuação. Fundadora da Autonomiza - uma consultoria estratégica para profissionais autônomos e aspirantes, pesquisadora multidisciplinar, entusiasta de estudos de futuros e dos mistérios da consciência humana.

01

ANCESTRAL VISIONS

Escrito por Alessandra Campos Tótolli

Muito além da produtividade:

conheça a empresa brasileira que está revolucionando as possibilidades de uso das tecnologias de sonhos lúcidos.

Um novo, fascinante e polêmico horizonte emerge dos reinos dos sonhos lúcidos conectados. Duas empresas se destacam nesse cenário, cada uma oferecendo uma perspectiva única sobre a tecnologia dos sonhos lúcidos. De um lado, a **REMWork** está revolucionando a forma como trabalhamos ao permitir que as pessoas sejam produtivas enquanto dormem. Por outro lado, a **AncestralVisions** traz uma visão que transcende a produtividade e mergulha nas profundezas de nossas raízes ancestrais, reconectando-nos com nossa essência humana.



REM-mask: Imagem gerada por IA no Adobe Firefly

A **REMWork** conquistou os holofotes com sua abordagem pioneira de trabalhar enquanto dormimos. Por meio de uma tecnologia avançada, que estimula sonhos lúcidos e interage com os impulsos eletromagnéticos do cérebro por meio de um artefato não invasivo chamado **REM-mask**, a empresa possibilita que os indivíduos realizem tarefas profissionais enquanto dormem. A promessa de aumentar a produtividade e conquistar níveis inimagináveis de desempenho despertou a curiosidade e a empolgação de profissionais em todo o mundo na época do seu lançamento, e depois de uma rápida adesão de diversos setores produtivos, hoje enfrenta processos judiciais e muitas críticas sociais.

No entanto, há aqueles que acreditam que a vida é muito mais do que produtividade e eficiência. Entre eles está Ana, uma jovem designer brasileira que, após uma experiência profissional na **REMWork**, decidiu trilhar seu próprio caminho e fundar a **AncestralVisions**. A visão de Ana é clara e poderosa: reacender a conexão com nossas raízes ancestrais e explorar o potencial dos sonhos lúcidos para uma jornada de autodescoberta e reconexão com nossa essência humana.

ANCESTRAL VISIONS

Escrito por Alessandra Campos Tótolli

“Eu sentia que faltava algo na experiência da **REMWork**”, compartilha Ana em uma entrevista exclusiva para nossa reportagem. “Embora o aspecto produtivo seja importante, também precisamos nutrir nossa alma e nossa conexão com nossa humanidade mais profunda. Foi assim que surgiu a ideia da **AncestralVisions**, uma empresa que utiliza os sonhos lúcidos como um portal para experiências ancestrais e valores compartilhados”.

Segundo a especialista em psicologia comunitária, Dra Tainá Xavier, os sonhos lúcidos projetados pela **AncestralVisions** têm o potencial de fortalecer nossa identidade coletiva, construir pontes entre gerações e promover uma compreensão mais profunda de nossas raízes culturais. Ao explorar outras formas de afeto e conexão comunitária, podemos desenvolver resiliência, empatia e senso de pertencimento, fortalecendo os laços entre os indivíduos e enriquecendo nossa sociedade como um todo.

A tecnologia exclusiva da **AncestralVisions**, conhecida como **Hammock Visions**, oferece uma experiência única aos participantes. Além

da sua própria versão da **Sleep Mask**, o artefato **Hammock Visions** introduz uma inovadora versão da tecnologia ancestral da rede de dormir como um complemento periférico para aumentar a qualidade do descanso durante o uso da máscara.

A **Hammock Visions** foi projetada com atenção meticulosa aos detalhes. Combinando tecnologia e conforto, essa rede de dormir especial proporciona um ambiente relaxante e propício para o mergulho nas experiências ancestrais. Seu design ergonômico e materiais de alta qualidade oferecem suporte corporal adequado, aliviando a pressão e promovendo um sono reparador.


Ao utilizar a **Sleep Mask** e deitar-se na **Hammock Visions**, os participantes são transportados para uma jornada extraordinária. Eles podem vivenciar tempos mais comunitários, experimentar outros valores culturais e mergulhar nas tradições e histórias de seus antepassados. Essa imersão permite uma reconexão profunda com as raízes que nos sustentam e uma compreensão mais rica de nossa identidade e propósito.

Hammock Visions: Imagem gerada por IA no Adobe Firefly



Para dar conta do desafio, uma equipe multidisciplinar de profissionais trabalha em conjunto para oferecer uma experiência única aos usuários. Desenvolvedores de software e engenheiros de hardware se dedicam à criação e aprimoramento dos dispositivos de imersão em sonhos lúcidos, enquanto designers de experiência do usuário garantem interfaces intuitivas e envolventes. Pesquisadores de neurociência e cientistas do sono investigam os mistérios por trás dos sonhos lúcidos, enquanto psicólogos clínicos e especialistas em interpretação de sonhos ajudam os usuários a explorar sua psique e encontrar significado em suas experiências oníricas. Complementando a equipe, médicos especializados em medicina do sono fornecem orientação médica, gerentes de comunidade engajam a comunidade de usuários e pesquisadores de mercado e estrategistas de negócios identificam oportunidades e direcionam o crescimento da empresa.

Embora a **REMWork** e a **AncestralVisions** possuam abordagens diferentes para os sonhos lúcidos, ambas têm o potencial de transformar a forma como vivemos e nos conectamos com nosso mundo interior. A **REMWork** enfoca a produtividade e a realização profissional, enquanto a **AncestralVisions** busca a reconexão com nossa essência humana, nossas tradições e valores compartilhados.

O futuro dos sonhos lúcidos está em nossas mãos. À medida que exploramos essas tecnologias revolucionárias, devemos refletir sobre como elas podem nos ajudar a alcançar um estado de plenitude e harmonia em nossas vidas. Seja na busca pela produtividade ou na reconexão com nossas raízes ancestrais, os sonhos lúcidos nos convidam a explorar os horizontes infinitos de nossa consciência e a vivenciar uma nova dimensão de experiências oníricas. 



Ana - CEO da AncestralVisions: Imagem gerada por IA no Adobe Firefly

MISS UNIVERSO 2050

Gustavo Machado é
Consultor, Professor,
Palestrante e
Mentor de Inovação,
Empreendedorismo e
Futurismo.

2050

Miss Universo

2050:

Coisa de Outro Mundo!



Na intrincada história do mundo, somos apenas um grão de poeira espacial, existente na complexa superfície da nossa existência. À medida que continuamos a desvendar os mistérios do universo, somos confrontados com o reflexo nítido de nossos próprios valores e preconceitos. O discurso atual sobre diversidade e ESG iluminou as desigualdades sistêmicas que permeiam nossas sociedades. No entanto, ao lançarmos nosso olhar para o futuro, devemos nos preparar para uma nova forma de discriminação que pode surgir: extraterrestrefobia.

Extraterrestrefobia representa a discriminação ou preconceito contra formas de vida interplanetárias com base em sua aparência física, idade ou espécie. Este conceito pode parecer absurdo ou até mesmo ridículo, mas representa uma consideração crucial em nossa jornada para um futuro mais inclusivo. À medida que avançamos mais no cosmos e potencialmente encontramos vida fora do nosso planeta, devemos estar preparados para confrontar nossos próprios valores e preconceitos.



Candidatas ao concurso vindas de todas as partes do Universo.



Júri atento às candidatas do concurso.

O Novo Etarismo

O etarismo, em sua forma atual, é a discriminação com base na idade de uma pessoa. No entanto, no contexto da vida extraterrestre, o etarismo assume uma nova dimensão. Seres extraterrestres, caso existam, poderiam ser milhares, ou até mesmo, milhões de anos mais velhos do que nós. Essa colossal diferença de idade poderia levar a uma nova forma de etarismo, onde os humanos, em sua relativa infância, poderiam ser vistos como inferiores ou até mesmo ultrapassados.

A Nova Cordofobia

O preconceito estético, incluindo o ato de zombar ou criticar alguém por sua aparência física, é um problema difundido em nossa sociedade atual. No contexto da vida extraterrestre, o preconceito pode assumir uma nova forma.



Editorial para a revista Vogue.

Seres extraterrestres, caso existam, podem se parecer muito diferentes de nós. Eles podem ser maiores, menores, ter formas corporais diferentes ou até mesmo ser compostos de matéria completamente diferentes de tudo que conhecemos até hoje.

O Novo Racismo

Em nosso contexto terrestre, o racismo é um preconceito sistêmico baseado na cor da pele de alguém. No contexto cósmico, no entanto, podemos encontrar uma nova forma de racismo: o especimismo. Esta forma de discriminação seria baseada na espécie dos seres extraterrestres. Assim como temos combatido o racismo em nosso planeta por séculos, podemos nos encontrar lutando também com o especimismo em nossas interações com formas de vida extraterrestres.

O Futuro do Miss Universo

O concurso Miss Universo, uma competição global de beleza, também poderá ser impactado por esses preconceitos no futuro. Se seres extraterrestres vierem a participar, eles poderiam ser julgados exclusivamente baseados em nossos padrões de beleza humanos? Eles poderiam ser eventualmente excluídos ou discriminados com base em sua aparência física, idade ou espécie?

Conclusão

À medida que continuamos a explorar o cosmos e potencialmente encontrarmos vida extraterrestre, devemos confrontar nossos próprios valores e preconceitos. Precisamos nos esforçar por um futuro onde a diversidade seja celebrada, onde seres, humanos ou extraterrestres, sejam valorizados por suas experiências e perspectivas únicas.

O design especulativo e o pensamento de futuros podem nos ajudar a imaginar e cocriar esses futuros cada vez mais plurais. Ao explorarmos futuros alternativos e suas implicações, podemos desafiar nossas próprias suposições e preconceitos antecipatórios. Podemos criar cenários futuros que promovam a diversidade e a inclusão, evitando preconceitos e promovendo a exploração de planetas e novas formas de vida mais sustentáveis.

O futuro está completamente em aberto e pode ser modificado a qualquer momento. Que tal cocriá-lo de forma que todos os seres, independentemente de sua idade, aparência física ou espécie, sejam valorizados e respeitados? Precisamos moldar um futuro livre de etarismo, estética e racismo, um futuro onde a diversidade seja celebrada em todas as suas formas. Te vejo no futuro!



Miss Universo 2050. Capa da Vogue.

Guilherme Pierri é um profissional experiente em Trade Marketing com foco em planejamento e projetos colaborativos. Especialista em soluções e conteúdo para varejo, marcas e agências, ajudando-os a se conectar, comunicar e convergir. Pesquisador incansável de temas como evolução cultural, habilidades socioemocionais e futuro do trabalho. Movido por transformações inovadoras e sensíveis, buscando resolver desafios e impulsionar mudanças significativas

03

NIVITA

Escrito por Guilherme Pierri

Abra os olhos para uma
revolução energética
sensorial



*Nivita:
Modelo de entrada "Noctis Ignis"*

Convido você a imaginar um mundo em que nossos olhos sejam as janelas para um novo horizonte energético. Um lugar onde a visão transcenda as limitações da luz elétrica e nos conduza a uma era de maior consciência ambiental.

É hora de revermos nossa forma de explorar e consumir energia, abandonando velhas formas de pensar e abrindo caminho para um movimento sensorial sem precedentes. Ao invés de simplesmente

procurar por novas fontes energéticas que sempre acabam se esgotando, eu lhe convido a considerar uma alternativa radicalmente diferente: ampliar nossa capacidade visual sem a necessidade da emissão de luz. Imagine isso - um dispositivo revolucionário que expanda nossos sentidos visuais, permitindo-nos enxergar o mundo ao nosso redor sem depender da iluminação elétrica.



Logo da Empresa NIVITA -
"Night Vision Transhuman Armour"



Primeiros drafts do óculos NIVITA

DESPERTANDO A VISÃO ALÉM DA LUZ

Em vez de depender somente da iluminação artificial para guiar nossos passos, podemos aproveitar a tecnologia para expandir nossa percepção visual. Esse dispositivo inovador nos abre um universo de possibilidades, permitindo ver o mundo de maneiras nunca imaginadas.

Podemos pensar em caminhar pelas ruas da cidade sob a luz suave e tranquila das estrelas, sem precisar de postes de luz piscantes. Ou explorar ambientes subterrâneos com uma visão aguçada que nos permite detectar os detalhes mais sutis no meio da escuridão. Essa evolução sensorial representa uma revolução, transformando não apenas o modo como interagimos com o ambiente, mas também como consumimos energia.

REDUZINDO NOSSA DEPENDÊNCIA ENERGÉTICA

Ao focarmos na evolução sensorial em vez da exploração contínua e exaustiva das fontes

de energia convencionais, poderíamos dar um passo gigantesco em direção à sustentabilidade. A dependência do consumo de fontes de energia não renováveis, como combustíveis fósseis, seria drasticamente reduzida. Da mesma forma, a alta dependência hídrica, que atualmente impõe sérios desafios para muitas comunidades, encontraria alívio.

Ao desviar nossa atenção para a geração de eletricidade apenas para atividades que realmente exigem fontes de luz, abrimos espaço para uma abordagem energética mais inteligente e consciente. Pense em uma sociedade que se adapte a uma nova maneira de ver o mundo, onde a luz elétrica se torne uma aliada estratégica, preservada para quando sua presença seja imprescindível.

UMA REALIDADE

Seria isso a fusão perfeita entre a visão noturna e a mais avançada tecnologia sensorial? O quanto estamos preparados para esse novo momento? Com esse objetivo em mente, uma empresa suíça, a NIVITA (Night Vision Transhuman Armour), liderada

por Anushka Pépin de Oliveira, a CEO de ascendência brasileira e indiana, revolucionou a forma como enxergamos o mundo após o pôr do sol. O dispositivo desenvolvido por ela se parece muito a um par de óculos, mas está longe de ser algo simples. Trata-se de um artefato de visão noturna com implante sensorial temporal bioabsorvível, um verdadeiro marco na evolução da nossa percepção visual.

A trajetória de Anushka Pépin de Oliveira é marcada pela busca incansável por diversas fontes inovadoras e inspiradoras. Ela combinou elementos militares da visão noturna, chips estimuladores visuais, sensores de nanomembrana, materiais reciclados e bioabsorvíveis para criar um dispositivo revolucionário.

Com a colaboração de renomadas marcas do mercado, Anushka incorporou a eletrônica transitória, capaz de se dissolver ou decompor completamente, transferindo assim as habilidades sensoriais adquiridas diretamente para o córtex visual do cérebro. O resultado é uma carcaça impressionante, envolvendo uma tecnologia que redefine nossa relação com a visão noturna e abre as portas para um novo horizonte de possibilidades.



Nanomembrana

Chip Estimulador Visual

TRANSFORMAÇÃO RADICAL

Neste novo mundo, nós humanos estamos aprimorando a capacidade de visão noturna, a sociedade está testemunhando uma transformação radical em relação à dependência de fontes de luz. Os faróis dos automóveis, por exemplo, rapidamente se tornaram artefatos de uma era passada. À medida que os veículos se adaptam à nova condição humana, sistemas de iluminação para melhorar a visibilidade durante a noite são agora considerados desnecessários.



Ford Bronco NillaLux

Os designs automotivos estão sendo reinventados, priorizando outros aspectos como eficiência energética e conectividade. A Ford não esperou para investir em mudanças em sua linha de produção e os novos Ford Bronco NULLALUX 2040 já tem um visual e design que não exibem mais nenhuma iluminação. À noite, que antes era um desafio, agora é abraçada como uma extensão natural do dia, com a visão noturna aprimorada trazendo uma nova dimensão para a experiência de condução.

A revolução da visão noturna também impactou significativamente os setores de segurança e iluminação. Lanternas e luzes de emergência, uma vez indispensáveis, estão se tornando itens obsoletos. A escuridão já não é mais uma ameaça, e as situações de falta de energia ou emergências noturnas são agora gerenciadas sem a necessidade de luz artificial adicional.

A iluminação pública, outrora essencial para garantir a segurança nas ruas e praças, tem sido drasticamente reduzida, trazendo economia de energia e uma nova estética urbana. Até mesmo a indústria cinematográfica e de entretenimento tem sido impactada, com cenas noturnas filmadas sem a necessidade de iluminação adicional, trazendo uma autenticidade e realismo únicos para as produções. A capacidade de visão noturna aprimorada alterou o curso da inovação, desafiando nossas suposições sobre o que é essencial na era da luz.

SEGURANÇA NAS SOMBRAS

No entanto, como em todo grande avanço científico, a realidade da visão noturna também traz consigo uma sombra inesperada. Enquanto a sociedade se maravilha com a nova capacidade de enxergar no escuro, é importante destacar que nem todos podem desfrutar desse benefício.

Em um futuro em que a visão noturna é uma realidade constante, a criminalidade enfrenta

um obstáculo sem precedentes. O severo controle de antecedentes e visões preditivas impossibilita que indivíduos com histórico criminoso adquiram qualquer modelo de óculos produzidos pela renomada empresa Nivita, incluindo o modelo de entrada que ilustra este artigo.

O avanço tecnológico não se limita apenas à visão noturna, mas também à segurança pública. Com a virada do ano se aproximando, um sistema inovador de imunização de criminosos está sendo desenvolvido. Esse sistema, que impede que qualquer dispositivo de visão noturna funcione em pessoas com antecedentes criminais, representa uma medida drástica na luta contra o crime.

Os infratores agora enfrentam uma barreira adicional, pois mesmo que tentem adquirir os óculos de visão noturna de maneira ilegal, serão impedidos de se beneficiar dessa tecnologia avançada. O futuro da segurança está sendo moldado por avanços próximos a um filme de ficção científica, redefinindo a linha tênue entre o dia e a noite e deixando os criminosos sem escolha senão se adaptar a um novo paradigma de vigilância constante.

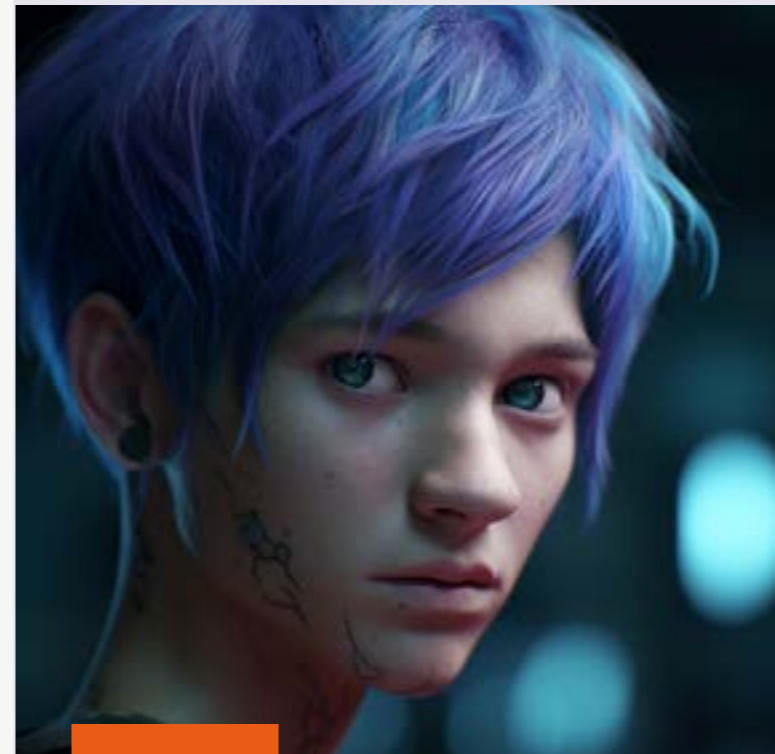
OS IMPACTOS

O desenvolvimento da capacidade de visão noturna traz consigo impactos positivos significativos em diversas indústrias. Com a redução ou até mesmo eliminação da necessidade de iluminação artificial, economia de energia e redução de custos se tornam realidade em setores como o automotivo, residencial, comercial e de iluminação pública.

Além disso, essa mudança traz benefícios ambientais ao reduzir as emissões de gases de efeito estufa. A liberdade de design também se torna uma realidade, permitindo abordagens estéticas inovadoras em áreas como arquitetura e design de interiores. No entanto, a transição para esse novo cenário pode desestabilizar indústrias existentes, exigir adaptação e transição em diferentes setores e impactar a comunicação visual e a criatividade em setores como a indústria cinematográfica e de entretenimento.

EFEITOS COLATERAIS

Riscos à saúde: A introdução de um implante sensorial eletroeletrônico no corpo humano traz consigo riscos potenciais, como infecções, rejeição do implante ou danos aos tecidos circundantes. Ainda é necessário realizar extensos testes e garantir a segurança desses dispositivos antes de serem implantados de maneira massiva em humanos, mas já é um caminho sem volta.



Beatrix Nakamuraeva enfrentou rejeição dos protótipos

Dependência tecnológica: A dependência de implantes sensoriais poderia levar a uma forma de dependência tecnológica, onde os indivíduos não seriam capazes de ver claramente no escuro sem o implante. Isso poderia gerar vulnerabilidades caso o implante falhasse ou se tornasse inacessível.

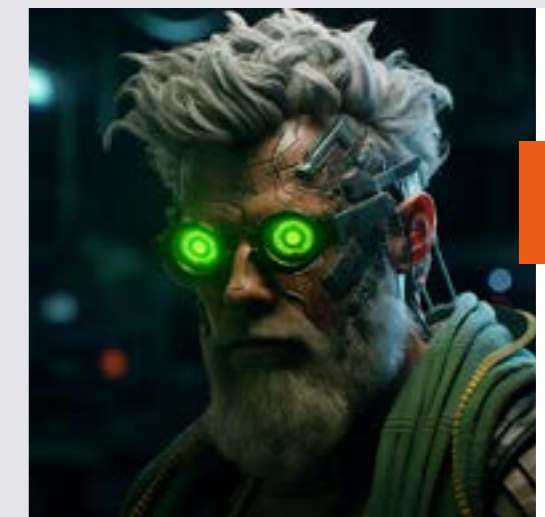
Questões éticas e de privacidade: A tecnologia de sensores nanomembrana pode levantar questões relacionadas à privacidade e ao uso indevido dos dados coletados pelos implantes. É importante estabelecer salvaguardas adequadas para garantir a privacidade e a segurança das informações pessoais.

Desigualdade social: Se o implante sensorial fosse disponibilizado apenas para uma parcela privilegiada da população, isso poderia aumentar as disparidades sociais. Aqueles que não tivessem acesso a essa tecnologia poderiam enfrentar desvantagens em termos de emprego, segurança e oportunidades em geral. No entanto a NIVITA decidiu abrir o mercado com um modelo de entrada e está trabalhando em parcerias com diversas indústrias para oferecer modelos alternativos e diferenciados.

ENTENDENDO AS PARCERIAS

Desde a fase de protótipo até as parcerias colaborativas com empresas renomadas, a empresa de visão noturna Nivita tem buscado parcerias estratégicas para impulsionar sua inovação. Para garantir a qualidade óptica excepcional em seus produtos de alta gama, a Nivita fechou uma parceria com a lendária KODAK, conhecida por sua expertise na fabricação de lentes de alta precisão. Essa colaboração assegura que os usuários desfrutem de uma visão noturna nítida e aprimorada.

Além disso, a Nivita não deixou de lado a estética e o design exclusivo de seus produtos. Em uma parceria empolgante, a renomada marca de óculos OAKLEY contribuiu com seu conhecimento em design inovador para criar modelos exclusivos que combinam estilo e funcionalidade. Com carcaças e corpos personalizados, os óculos da Nivita agora apresentam uma variedade de opções lúdicas e divertidas em colaboração com a icônica marca LEGO, trazendo uma experiência única para os usuários.

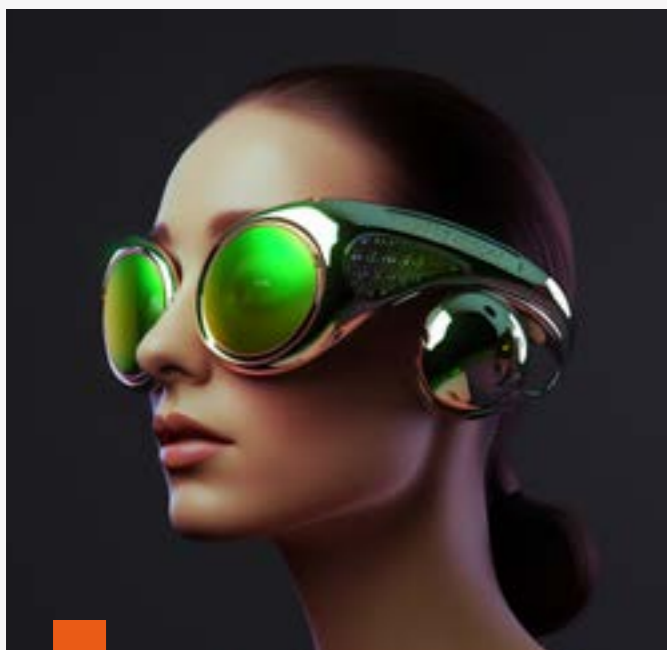


Primeiro Protótipo



Registro das primeiras imagens geradas pelo protótipo implantado

Outra parceria estratégica que está impulsionando a Nivita é com a empresa MEDI WISE, especializada em implantes de sensores cerebrais. Essa colaboração permitiu que a Nivita aprimorasse seus produtos com implantes de sensores cerebrais, proporcionando uma integração perfeita entre o dispositivo e o cérebro do usuário, permitindo uma experiência de visão noturna ainda mais intuitiva e imersiva.



"Lux Noctis" by PRADA

E para aqueles que buscam personalização e uma experiência ainda mais envolvente, a Nivita oferece combos especiais com filtros PANTONE, que proporcionam uma variedade incrível de cores fiéis e realistas. Com essa parceria, os usuários têm a liberdade de escolher entre uma ampla gama de cores, adicionando um toque personalizado à sua experiência de visão noturna.

Essas parcerias estratégicas e colaborativas destacam o compromisso da Nivita em fornecer produtos de alta qualidade, inovadores e personalizados, atendendo às demandas e preferências dos usuários, e oferecendo uma experiência de visão noturna excepcionalmente avançada.

VIROU MANGÁ

O Limiar da Escuridão - Yami no ikichi



Yami No Ikichi – Mangá distópico sobre os impactos da visão noturna

O maior estúdio de Mangá no Japão, surfa na novidade e criou um distópico cenário urbano chamado Neo-Tokyo, onde o avanço tecnológico se funde com a luta contra o crime, surgindo uma nova ameaça para os infratores. As histórias abordam este sistema revolucionário de imunização de criminosos que é implementado, bloqueando qualquer dispositivo de visão noturna em indivíduos com histórico criminal.

Protagonizado por Ryu, um ladrão de habilidades únicas, o mangá acompanha sua jornada em busca de sobrevivência e redenção. Com a linha tênue entre o dia e a noite agora distorcida, Ryu e seu grupo de renegados precisam se adaptar rapidamente ao novo paradigma de vigilância constante.

Enquanto enfrentam as forças policiais altamente avançadas e uma sinistra organização de crime, eles devem desvendar os segredos por trás desse sistema de imunização e encontrar uma maneira de desafiar a opressão.

UMA LONGA JORNADA

Nada disso seria possível sem o olhar cuidadoso e atento de Anushka, que captou a importância e reconheceu o sucesso da indústria no desenvolvimento de uma prótese eletrônica coclear para surdos e que a partir daí, estimulou vários grupos de cientistas no desenvolvimento de próteses visuais.

A maioria dos protótipos de próteses visuais se baseou em estimulação elétrica neuronal em diferentes localizações do sistema visual até o sistema nervoso central.

Os recentes esforços que concentraram em três localizações de implantes visuais: retina, nervo óptico e córtex é que abriram os caminhos para chegarmos até esta solução de visão noturna.

Programa de Coalisção "energia para o futuro"



BANDEIRA BRANCA

No Brasil a utilização desta solução tem gerado um excelente retorno, pois a empresa de energia do país tem devolvido para os consumidores que se encontram no programa "Bandeira Branca Nivita" créditos no programa de Coalisção "Energia para o Futuro".

Este programa é uma iniciativa inovadora que permite aos consumidores converter a economia gerada com energia elétrica em créditos para acessar serviços essenciais de educação e saúde. Os consumidores acumulam créditos com base na economia de energia realizada em seus lares ou escritórios, graças a práticas sustentáveis e eficientes.

Além disso, o programa oferece a opção "venha de carona", permitindo que os participantes possam incluir pessoas em necessidade aos seus créditos, proporcionando acesso a serviços que antes eram inacessíveis. Esta iniciativa promove a inclusão social, fortalecendo a comunidade e garantindo que a economia de energia beneficie não apenas o meio ambiente, mas também as necessidades humanas fundamentais.

Apaguem as luzes! Acendam o Futuro!

Daniel de Sant'anna Martins é um premiado ludólogo, futurista e educador. Ele impactou mais de 1 milhão de alunos no Brasil por meio do desenvolvimento de jogos educativos. Forneceu soluções criativas e consultoria de design para clientes nacionais e internacionais. Ele também é o pai mais legal de todos.

PODQUEST

Escrito por Daniel Sant'anna Martins

Um sistema educacional interconectado com experiências lúdicas e significativas



Dan Santos, CEO

Entrevistamos Dan Santos, o CEO da PodQuest, o inovador sistema educacional em rede. Ele nos explicou as principais características e como ele construiu um negócio que promove grupos multiculturais de pequenos estudantes e impacta a experiência de aprendizagem de estudantes ao redor do mundo.

No final de 2020, participei do workshop Futures, Power and Privilege da School of Critical Design que nos incentivou a refletir sobre a essência do ser humano no século XXI, enfatizando a importância da inclusão e da justiça ao reimaginar o futuro, alertando contra a imposição das visões individualistas sobre o coletivo.

Utilizando o método de design especulativo da SCD, desenvolvi um artefato de futuro - um inovador serviço educacional - que integra o conceito de "Pandemic Pods" aliado a tecnologias vestíveis e gamificação.



Future Headline



Future Tweet

Futures Wheel



O serviço tem como objetivo promover futuros onde a educação é mediada por tecnologia mas pautada por valores equitativos e inclusivos, estimulando um senso de comunidade e empoderamento cultural.



Crianças usando dispositivo vestível PODQUEST que as permite viver experiências ludocentradas de aprendizagem, conectadas em rede com seus responsáveis, ecossistema escolar e a comunidade, através da troca cultural que promove uma educação significativa.

Entrevistador: Hoje estamos com o CEO da PodQuest, o inovador sistema educacional em rede. Obrigado por se juntar a nós hoje. Você poderia começar fornecendo uma visão geral da PodQuest e suas principais características?

Dan Santos: Obrigado por me receber. A PodQuest é um sistema educacional visionário que reúne escolas, professores, pais e a comunidade em um ambiente em rede. Nosso objetivo é promover grupos multiculturais de pequenos estudantes que aprendem e trabalham juntos, envolvendo-se em atividades pervasivas que promovem a troca cultural e utilizam tecnologias não invasivas. Através do uso de dispositivos vestíveis, aplicativos, sensores, vídeos, podcasts e jogos, a PodQuest cria uma plataforma onde os alunos podem acompanhar seu progresso por meio de experiências lúdicas e significativas.

Entrevistador: Isso parece fascinante! Você pode explicar como a PodQuest apoia a parentalidade em rede e quais benefícios ela traz?

Dan Santos: Claro. A PodQuest reconhece que o envolvimento dos pais é crucial para a jornada educacional de uma criança. Capacitamos os pais

a se envolverem ativamente no processo de aprendizagem de seus filhos, fornecendo insights em tempo real sobre as atividades, progresso e conquistas da criança. Os pais podem acessar um aplicativo dedicado que oferece relatórios detalhados, recomendações personalizadas e oportunidades de comunicação direta com professores e outros pais. Essa parentalidade em rede permite que os pais ofereçam apoio e encorajamento contínuos, criando um forte vínculo entre a casa e a escola. Por exemplo, suponhamos que uma criança esteja participando de um projeto colaborativo em que ela explore diferentes culturas ao redor do mundo. Através da PodQuest, os pais podem receber atualizações sobre as contribuições de seu filho, visualizar o conteúdo multimídia que ele criou e até mesmo participar de discussões virtuais com outros pais. Esse envolvimento não apenas melhora o relacionamento entre pais e filhos, mas também enriquece a experiência de aprendizagem como um todo.

Entrevistador: Isso é fantástico! Agora, você poderia explicar como a PodQuest utiliza tecnologias não invasivas e quais vantagens elas oferecem?

Dan Santos: As tecnologias não invasivas são a base da abordagem da PodQuest. Acreditamos em aproveitar a tecnologia de uma maneira que se integre perfeitamente à vida diária dos alunos, sem invadir ou perturbar seu ambiente natural de aprendizado. Dispositivos vestíveis, como smartwatches ou pulseiras, permitem que os alunos interajam com o sistema sem esforço. Esses dispositivos podem rastrear atividades físicas, monitorar sinais vitais e coletar dados para fornecer insights personalizados sobre o bem-estar de cada aluno. Por exemplo, imagine uma situação em que os estudantes estejam envolvidos em um experimento científico que envolve monitorar suas frequências cardíacas durante atividades físicas. Usando um sensor não invasivo, registramos seus dados de frequência cardíaca, que podem ser analisados e discutidos na sala de aula. No caso do PodQuest, um dos aparelhos que compõem o sistema é nosso Face Shield com realidade aumentada e sensores neuroaprimorados que medem a eficácia educacional e a diversão deles em níveis neuroquímicos.

Entrevistador: Esse é um ótimo exemplo. Você poderia explicar como a PodQuest promove a formação de grupos multiculturais de pequenos estudantes e qual impacto isso tem na aprendizagem?

Dan Santos: Com certeza. A PodQuest valoriza a diversidade como um valor fundamental. Acreditamos que aprender em grupos multiculturais de pequenos estudantes traz imensos benefícios para os alunos. Ao formar grupos com colegas de diferentes origens culturais, os estudantes são expostos a diversas perspectivas, tradições e experiências. Isso cria um ambiente de aprendizagem rico, onde a troca cultural se torna parte integrante da jornada educacional. Por exemplo, suponhamos que um grupo de estudantes seja designado para um projeto sobre civilizações antigas. Dentro da plataforma PodQuest, eles podem colaborar com colegas de diferentes partes do mundo, cada um trazendo suas percepções únicas e conhecimento cultural para o projeto. Isso não apenas aprofunda o entendimento do assunto, mas também promove empatia, tolerância e consciência global, preparando-os para um mundo interconectado.

Entrevistador: Isso é verdadeiramente notável. Por fim, como a PodQuest garante que os alunos se envolvam em experiências lúdicas e significativas?

Dan Santos: O aspecto lúdico e o significado são componentes essenciais da aprendizagem eficaz. A PodQuest busca criar um ambiente em que os alunos possam desfrutar de sua jornada educacional enquanto encontram propósito em suas atividades. Ao incorporar elementos de gamificação e mídia interativa, incentivamos os alunos a participar ativamente e explorar tópicos de maneira divertida e envolvente. Por exemplo, imagine uma atividade de aprendizado de idiomas em que os alunos embarcam em uma busca virtual para desvendar os segredos de um mundo fictício. Ao longo do caminho, eles encontram desafios que testam suas habilidades de vocabulário e gramática. Ao progredir na busca, os alunos não apenas aprimoram suas habilidades no idioma, mas também experimentam um senso de conquista e alegria em seu processo de aprendizado.

Entrevistador: Obrigado por fornecer explicações tão esclarecedoras. Fica claro que a PodQuest está revolucionando a educação ao aproveitar a tecnologia para criar um sistema educacional em rede que valoriza o envolvimento parental, abraça o multiculturalismo e promove experiências lúdicas e significativas. Aguardamos com expectativa o impacto positivo que a PodQuest terá no cenário educacional.

Dispositivo vestível com realidade aumentada e sensores neuroaprimorados que medem a eficácia educacional e a diversão dos estudantes em níveis neuroquímicos



Cristiano Yuji Sasada Sato é biólogo, doutor em Ecologia e Evolução, sócio em Lótus Cervejaria. Pai. Interessado em futuros sustentáveis!

05

VANGUARDAS AMAZONISTAS

Escrito por Cristiano Yuji Sato



O Cabeçômetro, dispositivo que verifica os pensamentos, é um gande aliado na busca de mentes autônomas.

Foto criada por Gui Perri, via MidJourney.

Iniciada em 2030 como consequência dos Objetivos do Desenvolvimento Sustentável, a Operação Lei Selvagem visa combater a mentalidade colonial e suas manifestações irresponsáveis.

Por meio de verificações pontuais dos pensamentos, busca-se evitar padrões que perpetuam desigualdades humanas e a destruição do patrimônio natural.

A OPERAÇÃO

LEI SELVAGEM

Através de uma abordagem moderadora, a operação incentiva a conscientização e a valorização da sociobiodiversidade.

O objetivo é estimular a emancipação das mentes, promovendo a justiça social, a igualdade e a autonomia.

A Operação Lei Selvagem é um chamado para despertar a consciência coletiva, dismantlar estruturas coloniais e construir um mundo onde o respeito, a dignidade e a sustentabilidade sejam pilares fundamentais. ●


BANÇADA AMAZONISTA

Escrito por André Milheiro

Em meio a um cenário global em constante transformação, o Brasil se destaca como protagonista na pauta socioambiental. No ano de 2043, presenciamos a crescente relevância da sustentabilidade como tema central tanto em âmbito nacional quanto global, e uma nova força política surge no Congresso Nacional para impulsionar a agenda ambiental: a Bancada Amazonista. Com uma atuação focada no mercado de créditos de carbono e na qualidade de vida dos povos tradicionais, essa bancada surge como uma resposta à urgência de proteger a Amazônia e outras regiões do país que abrigam riquezas sociobiodiversas incalculáveis. Com representantes tanto na Câmara Federal como no Senado, os Amazonistas têm se mostrado uma força legislativa influente, capaz de propor e aprovar leis e políticas que visam garantir a preservação do meio ambiente e a melhoria da qualidade de vida das comunidades locais.



A atuação da Bancada Amazonista vai além das fronteiras nacionais, impactando a agenda climática global. O Brasil, como detentor da maior floresta tropical do mundo, é reconhecido como um dos principais atores na luta contra as mudanças climáticas. Nesse contexto, a voz e as ações dos Amazonistas ganham destaque, promovendo debates e colaborações internacionais para fortalecer os compromissos ambientais e alcançar soluções conjuntas.

O caminho trilhado até aqui foi árduo, mas a Bancada Amazonista tem superado desafios e conquistado avanços significativos. É fundamental reconhecer o papel dessa importante força política na construção de um futuro mais sustentável, no qual a proteção do meio ambiente esteja intrinsecamente ligada ao desenvolvimento econômico e ao bem-estar das comunidades. A Bancada Amazonista representa a esperança de um Brasil comprometido com a preservação de sua imensa biodiversidade e com a promoção da justiça social. Seu surgimento marca um novo capítulo na política brasileira, demonstrando que é possível conciliar desenvolvimento e preservação em benefício de todos os brasileiros e do planeta." 






AMAZONAS
ONE

INCORPORAÇÃO

ECO
EMPREENHIMENTOS

*Vida Verde
no coração da Amazônia*

-  *Condomínio autossustentável*
-  *Apartamentos inteligentes*
-  *Infra para carros elétricos*



LEIA-ME

R.A.
INFO
VENDAS

www.amazonaone.com



APAGUE DA MEMÓRIA TUDO AQUILO QUE TE INCOMODA.

“Viva momentos inesperados e sem consequências com Mood Food da Empathy Foods! Experimente o incrível poder do esquecimento com nosso composto neuroaprimorado, transformando cada refeição em uma aventura única, onde você não vai reter na memória a próxima hora de sua vida. Abraça o inesperado e celebre a surpresa com Mood Food, a essência da experiência gastronômica.”

